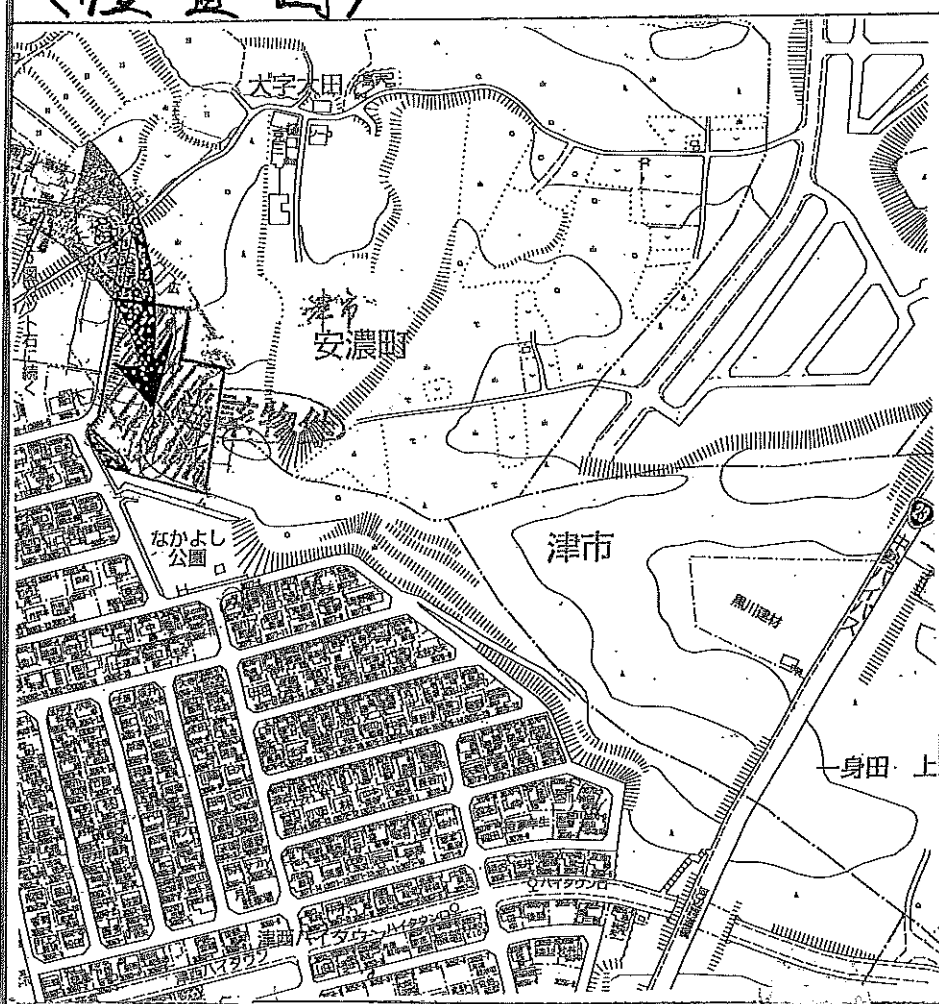
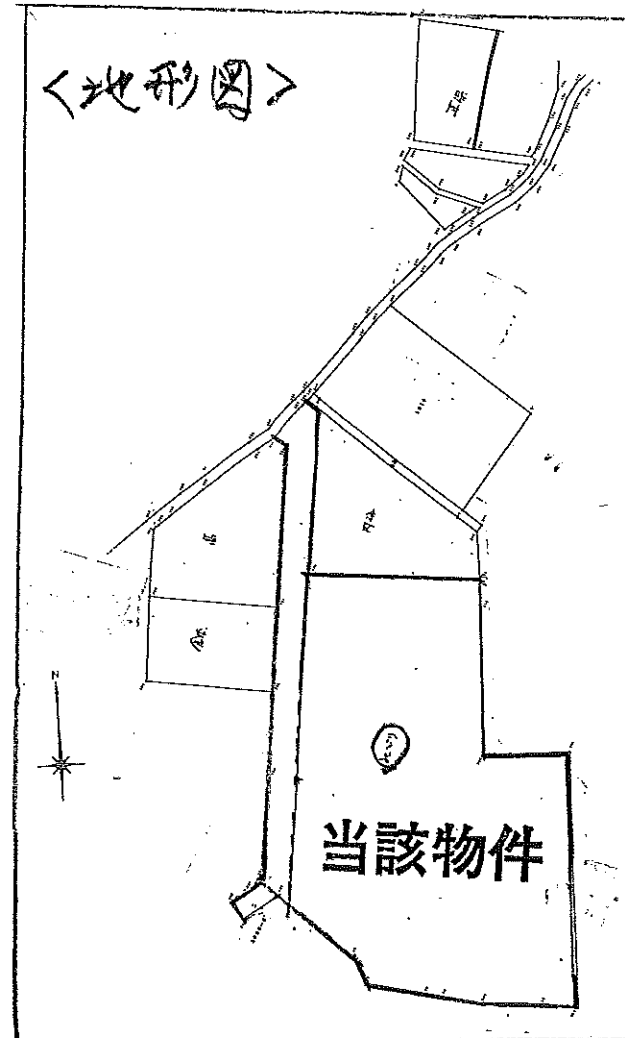


# 安濃町太田《事業用土地》

<位置図>



<地形図>



|       |                                     |                       |
|-------|-------------------------------------|-----------------------|
| 種 目   | 土 地                                 |                       |
| 所 在 地 | 津市安濃町太田 1,914-12 他<br>(津西ハイタウン 隣接地) |                       |
| 価 格   | 5,000万円                             |                       |
| 土 地   | 土地面積                                | 4,646㎡ (1,405.41坪)    |
|       | 土地権利                                | 所有権                   |
|       | 地 目                                 | 山林他                   |
|       | 接道状況                                | 西側私道幅員 6.0m<br>(共有道路) |
| 交通    | 三交バス「津西ハイタウン前」停徒歩約<br>3分            |                       |
| 制 限   | 都市計画                                | 都市計画区域内(未線引)          |
|       | 用途地域                                | 無指定                   |
|       | 建ぺい率                                | 70%                   |
|       | 容積率                                 | 200%                  |
| 設 備   | 電 気                                 | 中部電力                  |
|       | ガ ス                                 | プロパンガス                |
|       | 水 道                                 | 公共水道                  |
|       | 汚 水                                 | 個別浄化槽                 |
|       | 雨 水                                 | 側溝                    |
| 学 区   | 安濃小学校                               |                       |
|       | 東観中学校                               |                       |
| 備 考   | ■取引態様/売主                            |                       |
|       | ■一部山に大谷石積有                          |                       |

お問い合わせ  
(仲介業者)

三重県知事(6)1923号(社)三重県宅地建物取引業協会

**株式会社 みどり企画**

〒514-0063 三重県津市波見町770-74

担当

**由良**

TEL...059(223)3006

FAX...059(223)0025

<http://www.midori-kikaku.co.jp/>