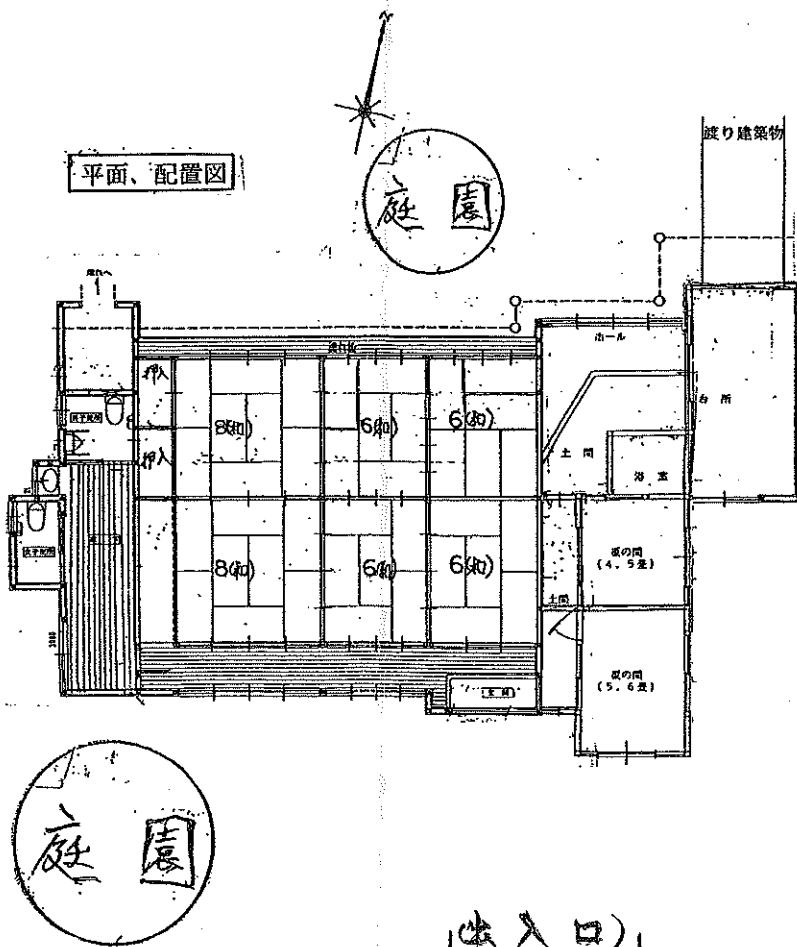
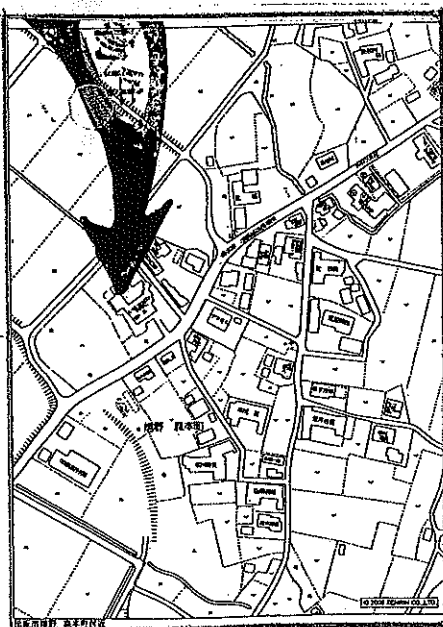
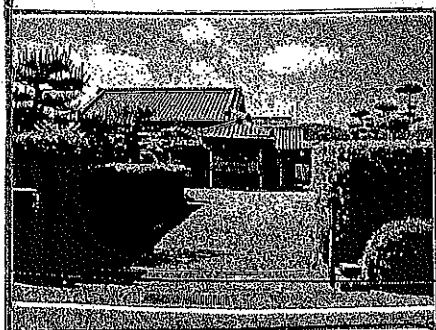


嬉野森本町

3,200万円

昭和25年築古民家8DK
 宅地他求積824坪有り
 南間口約45m陽当り良好
 美庭園・家庭菜園(367坪)



道路

件種目	一戸建	
所在地	松阪市嬉野森本町	
価格	3,200万円	
土地	土地面積	2,523.24㎡ (763.28坪)
	接道状況	南側公道約6mに約45m接道
建物	建物面積	338.34㎡ (102.34坪)
	構造	木造瓦葺平屋建
	築年月	昭和25年3月
	間取	8DK
交通	三交バス停「森本」徒歩約10分	
制限	都市計画	都市計画区域外
	用途地域	指定なし
	建ぺい率	—
	容積率	—
設備	ガス	プロパンガス
	水道	公営
	汚排水	個別浄化槽
備考	カースペース 4~5台 現況 空家 引渡 相談 別途倉庫有り。一部増築有り 13.64㎡未登記 (宅地面積 1,304.24㎡ 畑面積 1,219㎡) 畑は、農地転用4条若しくは5条許可申請必要	

お問い合わせ
 (仲介業者)

三重県知事(7)1923号(社)三重県宅地建物取引業協会

株式会社 みどり企画

〒514-0063 津市湊見町770番地74

担当
 由良

TEL...059(223)3006

FAX...059(223)0025

http://www.Midori-kikaku.co.jp/